



# Cours de français en immersion

Et en ligne

## Tarifs 2023

# Bienvenue à Lyon



## SOMMAIRE



### CONTENUS

### PAGE

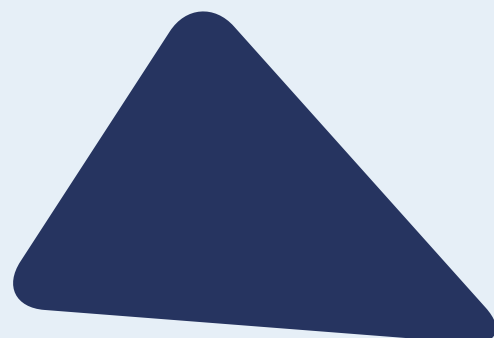
• Nos programmes de français - Cours de groupe	4
• Options à rajouter à l'un de nos programmes de français	5
• Autres formules	6
• Hébergements et transferts	8
• Calendrier 2023	10
• Rappel des Conditions Générales de Vente	11



## Composez votre programme de formation selon vos besoins et vos envies

- 1 Choisissez un programme de français général «**Essentiel**», «**Standard**» ou «**Intensif**»
- 2 Ajoutez, si nécessaire, des **options** pour répondre à votre projet.
- 3 Optez pour des «**cours thématiques, ateliers ou services additionnels**» en fonction de vos envies.

€ À PARTIR DE <b>135€</b> / semaine	🕒 DURÉE D'UN COURS 45 MINUTES
	👥 ÉTUDIANTS MAX. PAR CLASSE 14
	€ FRAIS D'INSCRIPTION 80 €
	📅 COURS MATIN ET/OU APRÈS-MIDI



# 1

## NOS PROGRAMMES DE FRANÇAIS - COURS DE GROUPE

### Choisissez un cours de français général

	Programme <b>ESSENTIEL</b>	Programme <b>STANDARD</b>	Programme <b>INTENSIF</b>	Programme <b>SUPER INTENSIF</b>
Leçons de français général	15	15	15	30
Ateliers de français général	-	6	10	10
<b>TOTAL LEÇONS / SEMAINE</b>	<b>15</b>	<b>21</b>	<b>25</b>	<b>40</b>
À PARTIR DE	135 €	170 €	200 €	-
<b>Inclus dans la formation</b>				
Tutorat	✓	✓	✓	✓
Application mobile KLF	✓	✓	✓	✓
Carnet de route pédagogique	✓	✓	✓	✓
<b>Tarifs par semaine</b>				
De 1 à 4 semaine(s)	165 €	220 €	250 €	Disponible uniquement dans nos écoles de Toulouse et Annecy
De 5 à 12 semaines	155 €	210 €	240 €	
De 13 à 24 semaines	145 €	195 €	215 €	
Plus de 25 semaines	135 €	170 €	200 €	

**⚠ Débutants complets** : programme INTENSIF de 2 semaines avant de pouvoir souscrire tout autre programme. Voir le calendrier pour les dates de sessions spécifiques.



## 2

### OPTIONS À RAJOUTER À L'UN DE NOS PROGRAMMES DE FRANÇAIS

Programme  
**ESSENTIEL**

ou

Programme  
**STANDARD**

ou

Programme  
**INTENSIF**

+

### Cours particuliers

Français général

Préparation aux examens de français

Français & business

**5 leçons individuelles**  
(par semaine)

240 €

275 €

**10 leçons individuelles**  
(par semaine)

450 €

500 €

### Options plateforme e-Learning

Allez plus loin et optez pour notre plateforme en ligne sur des modules spécifiques (accès 24h/24)

**Par semaine**

Plateforme en ligne KLF

10 €

Plateforme en ligne KLF (Préparation examens)

25 €



# 3

## AUTRES FORMULES

### Longs séjours (semestre)

Programme intensif sur 15 semaines

2 790 €

Programme intensif sur 30 semaines

5 500 €

Dates imposées 2023 : 09/01, 08/05, 04/09

### Cours de groupe en ligne (12 semaines)

4 leçons par semaine - Mardi et jeudi de 18h à 19h30

360 €

### Préparation universitaire (individuel)

5 leçons individuelles + 5 leçons en autonomie / semaine

2 semaines

480 €

4 semaines

880 €

6 semaines

1 260 €

8 semaines

1 680 €

### Formation pour professeurs de français

Programme année  
21 leçons / semaine

385 € / semaine

Stages thématiques  
25 leçons / semaine

415 € / semaine

Dates imposées 2023 : 20/03, 05/06, 10/07, 17/07, 24/07, 31/07, 07/08, 14/08, 16/10

### BILDUNGSURLAUB

BILDUNGSUR-  
LAUB 1

BILDUNGSUR-  
LAUB 2

BILDUNGSUR-  
LAUB 3

BILDUNGSUR-  
LAUB 4

Programme **INTENSIF**

+

5 tutorat / sem

260 €

(Berlin, Brandenburg,  
Bremen, Hamburg,  
Rheinland-Pfalz,  
Thuringen)

5 tutorat / sem  
1 act. cult. / sem

270 €

(Saarland)

10 tutorat / sem  
2 act. cult. / sem

280 €

(Baden-Württemberg,  
Hessen, Niedersachsen)

5 leçon indiv. / sem  
5 tutorat / sem  
4 act. cult. / sem

495 €

(Schleswig Holstein)

(pour les travailleurs en Allemagne)

### Français & culture

(Activités culturelles)

Avec programme  
**Essentiel**  
(1 semaine uniquement)

300 € / week

Dates imposées 2023 : 17/04, 22/05, 12/06, 17/07, 21/08, 18/09, 09/10



Optionnel

**Choisissez un hébergement  
et réservez un transfert  
à la page suivante**

## Famille d'accueil \*

	1 à 6 semaines	7 à 12 semaines	13 semaines et +	Nuit supplémentaire
Chambre et petit-déjeuner	145 €	140 €	135 €	25 €
Chambre et demi-pension	205 €	200 €	195 €	35 €

\* Pour toute demande de plus de 2 nuits supplémentaires, la semaine entière est due. Les arrivées en famille d'accueil se font le dimanche et les départs le samedi, toute nuit supplémentaire est payable.

## STUDIO - Résidences courts séjours

### Groupe Séjours et Affaires\* - 2 étoiles

#### Résidence Saxe-Gambetta – Résidence St Nicolas

Studio (max 2 pers.)

Studio large à Saxe Gambetta (max 3 pers.)  
Deux pièces à Saint Nicolas (max 4 pers.)

#### De 4 à 6 nuits

52 € / nuit

62 € / nuit

#### De 7 à 27 nuits

44 € / nuit

53 € / nuit

#### À partir de 28 nuits

38 € / nuit

45 € / nuit

### Groupe Séjours et Affaires\* - 3 étoiles

#### Residhome Appart Hotel Lyon Gerland

Studio (max 2 pers.)

Deux pièces (max 4 pers.) Le deux pièces comprend : un séjour avec literie, un espace bureau, une chambre séparée, une cuisine équipée (plaques électriques, réfrigérateur, micro-ondes et vaisselle), une salle d'eau, un téléviseur.

#### De 1 à 4 nuits

86 € / nuit

101 € / nuit

#### De 5 à 27 nuits

74 € / nuit

87 € / nuit

#### À partir de 28 nuits

59 € / nuit

69 € / nuit

### Groupe Citadines - 3 étoiles

#### Résidence Part Dieu\*

Studio Deluxe (max 2 pers.) 25m<sup>2</sup>, lit double ou lits jumeaux

Appartement 2 pièces (max 4 pers.) 37m<sup>2</sup>, lit double ou lits jumeaux et canapé-lit dans le salon

#### De 1 à 6 nuits

99 € / nuit

129 € / nuit

#### De 7 à 29 nuits

84 € / nuit

110 € / nuit

#### À partir de 30 nuits

73 € / nuit

90 € / nuit

### Groupe Citadines - 4 étoiles

#### Résidence Presqu'île\*

Studio Basic (max 2 pers.) 25m<sup>2</sup>, lit double ou lits jumeaux, sans climatisation

Studio Deluxe (max 2 pers.) 25m<sup>2</sup>, lit double ou lits jumeaux, avec climatisation

Appartement 2 pièces (max 4 pers.) 38m<sup>2</sup>, lit double ou lits jumeaux et canapé-lit dans le salon, sans climatisation

Appartement 2 pièces (max 4 pers.) 38m<sup>2</sup>, lit double ou lits jumeaux et canapé-lit dans le salon + climatisation + plateau de courtoisie

#### De 1 à 6 nuits

108 € / nuit

118 € / nuit

138 € / nuit

149 € / nuit

#### De 7 à 29 nuits

92 € / nuit

100 € / nuit

117 € / nuit

127 € / nuit

#### À partir de 30 nuits

78 € / nuit

85 € / nuit

99 € / nuit

105 € / nuit

+ taxe de séjour, à ce jour 1,65€/nuit/personne (modifiable à toute période de l'année)



## STUDIO - Résidences moyens séjours \*

### Résidences

#### Studio individuel (environ 18m<sup>2</sup>)

UNIVERS STUDIO & CAMPUS PARC - 69100 Villeurbanne

LE MICHEL-ANGE - 69007 Lyon

LES STUDIOS LUMIÈRE - 69008 Lyon

LE VICTOR HUGO - 69002 Lyon

### Location \*\*

De 30 nuits à 3 mois maximum :

**19,50€ / nuit**

De 30 nuits à 3 mois maximum :

**24,50€ / nuit**

\* Dépôt de garantie : 450€ | Frais de ménage : 37€ incluant : eau, électricité, taxe d'ordures ménagères, accès internet, assurance habitation, kit literie & kit vaisselle

## STUDIO - Résidences long séjours \*

### Résidences

#### Studio individuel (environ 18m<sup>2</sup>)

UNIVERS STUDIO - 69100 Villeurbanne

CAMPUS PARC - 69100 Villeurbanne

LE VICTOR HUGO - 69002 Lyon

LE MICHEL-ANGE - 69007 Lyon

LES STUDIOS LUMIERE - 69008 Lyon

### Location \*\*

Incluant : kit literie & kit vaisselle

**560 €**

Incluant les charges d'eau et taxe d'ordure ménagères

**Compteur électricité à ouvrir à la réservation**

Coût selon consommation, estimation moyenne entre 30€ et 60€

**585 €**

Incluant les charges d'eau, d'électricité et taxe d'ordure ménagères

**610 €**

Incluant les charges d'eau et taxe d'ordure ménagères

**Compteur électricité à ouvrir à la réservation**

Coût selon consommation, estimation moyenne entre 30€ et 60€

**605 €**

Incluant les charges d'eau, d'électricité et taxe d'ordure ménagères

**580 €**

Incluant les charges d'eau et taxe d'ordure ménagères

**Compteur électricité à ouvrir à la réservation**

Coût selon consommation, estimation moyenne entre 30€ et 60€

Dépôts de Garantie - (remboursé si à la fin du séjour, sous réserve d'un appartement rendu en parfait état de propreté et sans dégradaton) : 650 €

Frais de dossier - (obligatoire non remboursable) (Inclus: les frais administratifs, accès laverie, kit de nettoyage, accès cafétéria, accueil) : 350 €

Assurance habitation - (doit être payé sur place, le jour de l'arrivée lors de la signature du contrat de location) : De 31 € à 50 €, selon la durée du séjour (contrat 6 ou 12 mois)

## TRANSFERTS

Taxi de l'aéroport à l'hébergement

**Aller simple**

80 €

**Aller-Retour**

160 €

# CALENDRIER 2023

### 1 JANVIER 2023

LUN	MAR	MER	JEU	VEN	SAM	DIM
						1
2	3	4	5	6	7	8
9	10	11	12	13	14	15
16	17	18	19	20	21	22
23	24	25	26	27	28	29
30	31					

### 2 FÉVRIER 2023

LUN	MAR	MER	JEU	VEN	SAM	DIM
			1	2	3	4
			5			
6	7	8	9	10	11	12
13	14	15	16	17	18	19
20	21	22	23	24	25	26
27	28					

### 3 MARS 2023

LUN	MAR	MER	JEU	VEN	SAM	DIM
			1	2	3	4
			5			
6	7	8	9	10	11	12
13	14	15	16	17	18	19
20	21	22	23	24	25	
27	28	29	30	31		

### 4 AVRIL 2023

LUN	MAR	MER	JEU	VEN	SAM	DIM
					1	2
3	4	5	6	7	8	9
10	11	12	13	14	15	16
17	18	19	20	21	22	23
24	25	26	27	28	29	30

### 5 MAI 2023

LUN	MAR	MER	JEU	VEN	SAM	DIM
1	2	3	4	5	6	7
8	9	10	11	12	13	14
15	16	17	18	19	20	21
22	23	24	25	26	27	28
29	30	31				

### 6 JUIN 2023

LUN	MAR	MER	JEU	VEN	SAM	DIM
			1	2	3	4
5	6	7	8	9	10	11
12	13	14	15	16	17	18
19	20	21	22	23	24	25
26	27	28	29	30		

### 7 JUILLET 2023

LUN	MAR	MER	JEU	VEN	SAM	DIM
					1	2
3	4	5	6	7	8	9
10	11	12	13	14	15	16
17	18	19	20	21	22	23
24	25	26	27	28	29	30
31						

### 8 AOÛT 2023

LUN	MAR	MER	JEU	VEN	SAM	DIM
			1	2	3	4
			5	6		
7	8	9	10	11	12	13
14	15	16	17	18	19	20
21	22	23	24	25	26	27
28	29	30	31			

### 9 SEPTEMBRE 2023

LUN	MAR	MER	JEU	VEN	SAM	DIM
				1	2	3
4	5	6	7	8	9	10
11	12	13	14	15	16	17
18	19	20	21	22	23	24
25	26	27	28	29	30	

### 10 OCTOBRE 2023

LUN	MAR	MER	JEU	VEN	SAM	DIM
					1	
2	3	4	5	6	7	8
9	10	11	12	13	14	15
16	17	18	19	20	21	
23	24	25	26	27	28	29
30	31					

### 11 NOVEMBRE 2023

LUN	MAR	MER	JEU	VEN	SAM	DIM
		1	2	3	4	5
6	7	8	9	10	11	12
13	14	15	16	17	18	19
20	21	22	23	24	25	26
27	28	29	30			

### 12 DÉCEMBRE 2023

LUN	MAR	MER	JEU	VEN	SAM	DIM
				1	2	3
4	5	6	7	8	9	10
11	12	13	14	15	16	17
18	19	20	21	22	23	24
25	26	27	28	29	30	31

### 1 JANVIER 2024

LUN	MAR	MER	JEU	VEN	SAM	DIM
1	2	3	4	5	6	7
8	9	10	11	12	13	14
15	16	17	18	19	20	21
22	23	24	25	26	27	28
29	30	31				

- Fermeture de l'école
- Jours fériés
- Débutants complets
- Français Général Intensif Semestre
- Français et Culture

- Essentiel, Standard, Intensif  
Français individuel général/spécifique/  
business  
Préparation Delf-Dalif-TCF  
Préparation universitaire  
Formation Professeurs de Français  
Programme année (sauf pendant les  
stages thématiques)
- Stages thématiques (n°1)
- Stages thématiques (n°2)

Les Conditions Générales de Vente sont disponibles sur le site Internet de l'école ou sur simple demande.

## Modalités d'inscription :

- Registration fee: 80€ (non refundable)
- Payment of a deposit equal to 30% of total tuition is necessary to confirm a reservation.
- In case of an accommodation request, the accommodation search fees and a 150€ down payment will also be required for students living with host families.

## Âge minimum :

- Centre adulte : 16+ ans (avec décharge parentale)
- Centre junior : De 11 ans à 16 ans

## Durée d'une leçon :

- 45 minutes

## Le prix des cours de français inclus :

- Le test de niveau et l'évaluation initiale
- L'enseignement
- Le carnet de route de l'école
- Le matériel pédagogique
- L'application mobile
- L'assurance contre les accidents sur le site de l'école et dans le cadre des activités culturelles organisées par l'école
- L'attestation de participation aux cours
- Le Certificat de fin de formation
- Le service de transfert - aéroport ou - gare pour les étudiants ayant demandé un logement en famille.

## Nombre d'élèves par classe :

12 en moyenne, 14 étudiants maximum.

## Organisation des planning :

Cours les matins et après-midi pour les adultes uniquement.

## Test de niveau :

Les étudiants inscrits doivent réaliser un test de niveau écrit avant leur arrivée ainsi qu'un test de niveau oral le jour de leur arrivée à l'école.

Le niveau minimum pour participer aux cours de français général est A1 (faux-débutant).

## Les cours pour débutants complets :

Les cours débutent à des dates fixes : 9 janvier, 20 février, 6 mars, 24 avril, 8 mai, 19 juin, 3 juillet, 21 août, 4 septembre et 30 octobre 2023. Tout étudiant débutant complet souhaitant débiter ses cours avant ces dates devra souscrire un pack de 10 cours particuliers avant de rejoindre un groupe de son niveau.

## Dates d'ouverture et de fermeture de l'école :

- Ouverture annuelle : du 2 janvier 2023 au 22 décembre 2023.
- Fermeture annuelle : du 23 décembre 2023 au 07 janvier 2024.

## Gestion des jours fériés :

L'école sera fermée pour les jours fériés français sauf avis contraire. Pour les étudiants qui suivent le programme INTENSIF sur une durée de 1 à 4 semaines, l'école s'engage à assurer les cours perdus ou à les remplacer par une activité. Pour tous les autres programmes : les leçons seront remplacées.

## Accueil en hébergement :

L'hébergement s'effectue du dimanche au samedi. Des frais supplémentaires seront facturés en cas d'une arrivée avant le dimanche ou d'un départ après le samedi.

## Modification séjour en cours de séjour :

Possible dans certaines conditions.

## Annulation de séjour :

Se reporter aux Conditions Générales de Vente intégrales. Aucun remboursement ne pourra être effectué après le démarrage des cours.

## Assurance :

Les étudiants doivent souscrire un contrat d'assurance maladie dans leur pays pour garantir le remboursement des actes médicaux

Il est également recommandé de souscrire une assurance voyage contre la perte ou le vol des bagages et autres objets de valeurs, ainsi qu'une responsabilité personnelle et de rapatriement.

[Retrouvez l'intégralité des Conditions Générales intégrales sur les sites Internet de l'école.](#)



Lyon Bleu International une école du réseau KLF • Keep Learning French  
82, rue Duguesclin 69006 Lyon - France  
contact@lyon-bleu.fr - +33 437 480 026 - lyon-bleu.fr

### LES ÉCOLES DU RÉSEAU KLF • KEEP LEARNING FRENCH

