

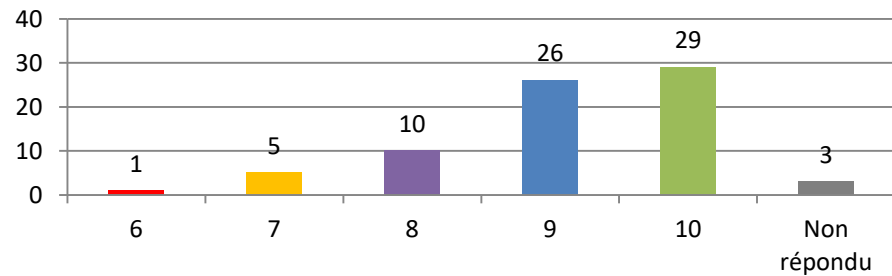
Période de référence : Année 2021

(Questionnaire de fin de séjour)

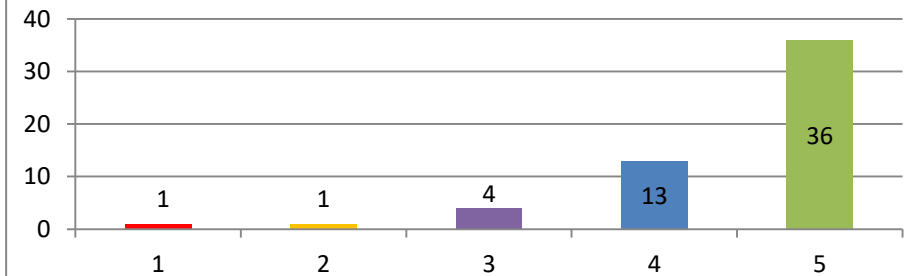
Nombre de réponses reçues sur la période : 74



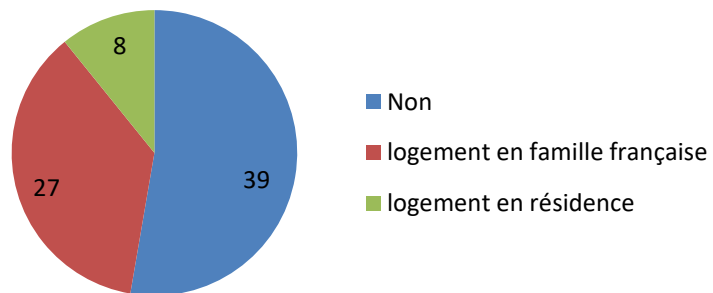
Note générale donnée à mon programme (/10)



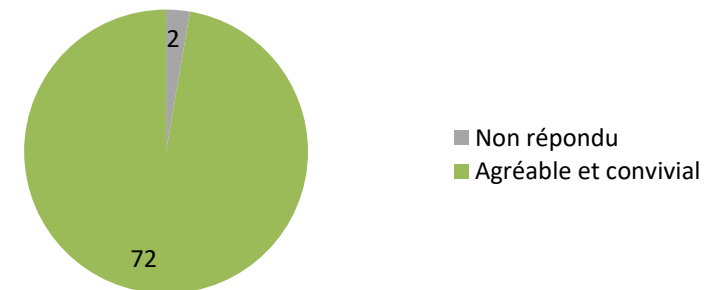
Note donnée aux activités culturelles (/5)



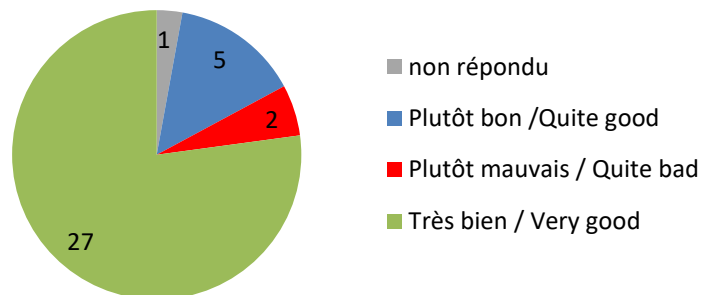
Formule d'hébergement réservée par Lyon Bleu



Environnement à Lyon Bleu



Rapport qualité-prix du logement



Combien recommanderaient Lyon Bleu

